

Technische Daten

Endlos-Separatorenbänder (SB Typen FDA) in weiss, blau oder natur

Quetschbänder für die Lebensmittel-, Pharma- und Chemikalienindustrie

Typ	SB 18010 weiss oder blau	SB 18020 weiss oder blau	SB 18030 weiss oder blau	SB 18040 weiss oder blau
Qualität Tragseite	TPU Ester <b>80 ShA</b>	TPU Ester <b>80 ShA</b>	TPU Ester <b>90 ShA</b>	TPU Ester <b>90 ShA</b>
Oberflächenstruktur	W- oder X-Profil	W- oder X-Profil	W- oder X-Profil	W- oder X-Profil
Eigenschaften	BfR/FDA konform sehr abriebfest zäh und zuverlässig	BfR/FDA konform sehr abriebfest zäh und zuverlässig	BfR/FDA konform sehr abriebfest äusserst zäh und zuverlässig	BfR/FDA konform sehr abriebfest äusserst zäh und zuverlässig
Qualität Laufseite	TPU Ester 80 ShA	TPU Ester 80 ShA	TPU Ester 80 ShA	TPU Ester 90 ShA
Oberflächenstruktur	glatt	W- oder X-Profil	W- oder X-Profil	W- oder X-Profil
Zugträger dehnungsarm	Kevlarzwirn	Kevlarzwirn	Kevlarzwirn	Kevlarzwirn
Reissfestigkeit, endlos	4000 N/cm	4000 N/cm	4000 N/cm	4000 N/cm
Reissdehnung	3 – 5 %	3 - 5 %	3 – 5 %	3 - 5 %
Kraft für 1% Dehnung	1200 N/cm	1200 N/cm	1200 N/cm	1200 N/cm
Antrieb	Rolle	Rolle	Rolle	<u>Kette</u>
Temperatur- beständigkeit	-10 °C bis +80 °C	-10 °C bis +80 °C	-10 °C bis +80 °C	-10 °C bis +80 °C
Anwendungsbeispiele	- <b>Fleisch und Geflügel</b> ohne Knochen - <b>Fisch</b> - <b>Gemüse/Obst</b>	- <b>Fleisch und Geflügel</b> ohne Knochen - <b>Fisch</b> - <b>Gemüse/Obst</b>	- <b>Fleisch und Geflügel</b> mit schwachen Knochen - <b>Recycling-</b> Material mit Festkörpern	- <b>Fleisch und Geflügel</b> mit schwachen Knochen - <b>Recycling-</b> Material mit Festkörpern
Herstellungsmasse				
Länge	1300 - 3000 mm	+/- 1.0 %		
Breite	150 - 300 mm	+/- 0.5 mm		
Dicke	10.0 – 18.0 mm	+/- 0.2 mm		

Anwendungen: Als Quetschband geeignet für alle Separatortypen, wie u.a. von Baader, SEPAmatic (Modernpack Hoppe).

Alle unsere Bänder werden endlos – ohne Naht- oder Klebestelle – auf Mass gefertigt, unabhängig geprüft und eignen sich ausgezeichnet für den Lebensmittelkontakt gemäss FDA-Norm und EU-Verordnung 10/2011.

Technische Daten

Endlos-Separatorenbänder (SB Typen FDA) in weiss, blau oder natur

**Quetschbänder für die Lebensmittel-, Pharma- und Chemikalienindustrie**

Typ	SB 18050 weiss oder blau	SB 18060 weiss oder blau	SB 18070 weiss oder blau
Qualität Tragseite	TPU Ether natur <b>90 ShA</b>	TPU Ether natur <b>90 ShA</b>	TPU Ether natur <b>70 ShA</b>
Oberflächenstruktur	W- oder X-Profil	W- oder X-Profil	W- oder X-Profil
Eigenschaften	BfR/FDA konform sehr abriebfest hydrolyse- und mikrobenbeständig migrationsfest für Öl/Fett äusserst zäh	BfR/FDA konform sehr abriebfest hydrolyse- und mikrobenbeständig migrationsfest für Öl/Fett äusserst zäh	BfR/FDA konform abriebfest hydrolyse- und mikrobenbeständig migrationsfest für Öl/Fett zäh und zuverlässig
Qualität Laufseite	TPU Ester 80 ShA	TPU Ether natur 90 ShA	TPU Ester 80 ShA
Oberflächenstruktur	W- oder X-Profil	W- oder X-Profil	W- oder X-Profil
Zugträger dehnungsarm	Kevlarzwirn	Kevlarzwirn	Kevlarzwirn
Reissfestigkeit, endlos	4000 N/cm	4000 N/cm	4000 N/cm
Reissdehnung	3 – 5 %	3 - 5 %	3 – 5 %
Kraft für 1% Dehnung	1200 N/cm	1200 N/cm	1200 N/cm
Antrieb	Rolle	<u>Kette</u>	Rolle
Temperatur- beständigkeit	-10 °C bis +80 °C	-10 °C bis +80 °C	-10 °C bis +80 °C
Anwendungsbeispiele	- <b>Fleisch</b> mit starken Knochen, Sehnen, Splittern - <b>Recycling</b> -Material mit spitzen, harten Festkörpern	- <b>Fleisch</b> mit starken Knochen, Sehnen, Splittern - <b>Recycling</b> -Material mit spitzen, harten Festkörpern	- <b>Fisch</b> - <b>Gemüse/Obst</b>  → <i>Die Alternative zu klassischen Gummibändern!</i>
Herstellungsmasse			
Länge	1300 - 3000 mm	+/- 1.0 %	
Breite	150 - 300 mm	+/- 0.5 mm	
Dicke	10.0 – 18.0 mm	+/- 0.2 mm	

Anwendungen: Als Quetschband geeignet für alle Separatortypen, wie u.a. von Baader, SEPAmatic (Modernpack Hoppe).

Alle unsere Bänder werden endlos – ohne Naht- oder Klebestelle – auf Mass gefertigt, unabhängig geprüft und eignen sich ausgezeichnet für den Lebensmittelkontakt gemäss FDA-Norm und EU-Verordnung 10/2011.

Technische Daten

Endlos-Separatorenbänder (SB Typen FDA) in weiss, blau oder natur

Quetschbänder für die Lebensmittel-, Pharma- und Chemikalienindustrie

Typ	SB 18060/1 natur	SB 18070/1 natur	SB 18080/1 natur
Qualität Tragseite	TPU Ether natur <b>90 ShA</b>	TPU Ether natur <b>70 ShA</b>	TPU Ether natur <b>70 ShA</b>
Oberflächenstruktur	W- oder X-Profil	W- oder X-Profil	W- oder X-Profil
Eigenschaften	BfR/FDA konform sehr abriebfest hydrolyse- und mikrobenbeständig migrationsfest für Öl/Fett äusserst zäh, kälteflexibel	BfR/FDA konform abriebfest hydrolyse- und mikrobenbeständig migrationsfest für Öl/Fett zäh und kälteflexibel	BfR/FDA konform abriebfest hydrolyse- und mikrobenbeständig migrationsfest für Öl/Fett zäh und kälteflexibel
Qualität Laufseite	TPU Ether natur 90 ShA	TPU Ether natur 90 ShA	TPU Ether natur 70 ShA
Oberflächenstruktur	W- oder X-Profil	W- oder X-Profil	W- oder X-Profil
Zugträger dehnungsarm	Kevlarzwirn	Kevlarzwirn	Kevlarzwirn
Reissfestigkeit, endlos	4000 N/cm	4000 N/cm	4000 N/cm
Reissdehnung	3 – 5 %	3 - 5 %	3 – 5 %
Kraft für 1% Dehnung	1200 N/cm	1200 N/cm	1200 N/cm
Antrieb	<u>Kette</u>	<u>Kette</u>	Rolle
Temperaturbeständigkeit	-25 °C bis +80 °C	-25 °C bis +80 °C	-25 °C bis +80 °C
Anwendungsbeispiele	- <b>Fleisch</b> mit starken Knochen, Sehnen, Splittern - <b>Recycling</b> -Material mit spitzen, harten Festkörpern	- <b>Fisch</b> - <b>Gemüse/Obst</b>  →Die Alternative zu klassischen Gummibändern!	- <b>Fisch</b> - <b>Gemüse/Obst</b>  →Die Alternative zu klassischen Gummibändern!
Herstellungsmasse			
Länge	1300 - 3000 mm	+/- 1.0 %	
Breite	150 - 300 mm	+/- 0.5 mm	
Dicke	10.0 – 18.0 mm	+/- 0.2 mm	

Anwendungen: Als Quetschband geeignet für alle Separatortypen, wie u.a. von Baader, SEPAmatic (Modernpack Hoppe).

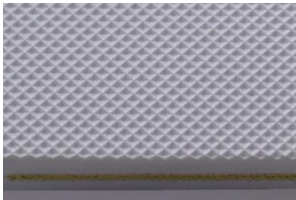
Alle unsere Bänder werden endlos – ohne Naht- oder Klebestelle – auf Mass gefertigt, unabhängig geprüft und eignen sich ausgezeichnet für den Lebensmittelkontakt gemäss FDA-Norm und EU-Verordnung 10/2011.

## Technische Daten

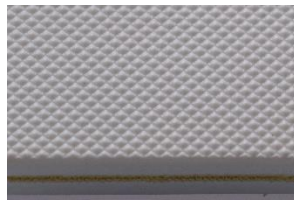
### Endlos-Separatorenbänder (SB Typen FDA) in weiss, blau oder natur

## Separatorenbänder – gut zu wissen

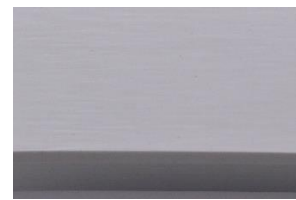
### Oberflächen



**W-Profil (Waben)**  
 Dauerhafte, gleichmässige  
 Mitnahme

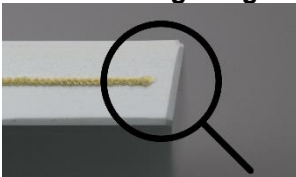


**X-Profil (Pyramiden)**  
 Erhöhte Mitnahme, abhängig  
 von der Abnutzung



**glatte Oberfläche**  
 Reduzierte Mitnahme, aber  
 hygienisch und porenfrei

### Kantenversiegelung



Die Kanten sind lebensmittelkonform geschlossen und absolut faserfrei. Die leichte Abschrägung ermöglicht eine optimale Seitenabdichtung und steigert die Durchsatzleistung enorm.

### Betrieb / Einsatz

- Riemen möglichst spannungsfrei auflegen und gut ausrichten.
- Riemen Spannung langsam erhöhen – nicht ruckartig und nur so stark wie notwendig.
- Riemen Spannung und möglicher Verschleiss mehrmals täglich prüfen.
- Riemen nicht trocken laufen lassen. Sobald kein Material mehr zugeführt wird, die Anlage abstellen.

Unsere Separatorenbänder sind durch ein unabhängiges, akkreditiertes Prüfinstitut getestet worden und erfüllen die **Anforderungen an die FDA-Normen und EU-Verordnung 10/2011**. Sie können unsere Bänder vollumfänglich für den Gebrauch mit Lebensmittelkontakt einsetzen.

### Reinigung

- möglichst nur mit handwarmem Seifenwasser oder Alkohol abreiben.
- allfällige Desinfektions- oder Reinigungsmittel nur wenige Minuten einwirken lassen und anschliessend gründlich mit Wasser spülen.
- Aggressive (chlorhaltige) oder scharfe (Aceton) Reinigungsmittel vermeiden oder nur stark verdünnt anwenden.
- mit Hochdruckreiniger gleichmässigen Abstand zum Band halten – direkten Kontakt vermeiden.

### Bestimmung der Bandlänge und Bandbreite

Bei Separatorenbändern wird bei der **Bandlänge**, die Innenumfanglänge angegeben. Diese können Sie mit einem Messband (Rollmeter) bestimmen. Es gäbe dazu auch spezielle Umfang-Bandmassstäbe EG II von Vogel in div. Längen, s.a. [www.vogel-germany.de](http://www.vogel-germany.de).

Die **Bandbreite** wird am lose daliegenden – nicht eingespannten – Band gemessen. Am besten kann dies mit einem handelsüblichen Messschieber gemessen werden.

**Technische Daten**

**Endlos-Separatorenbänder (SB Typen FDA) in weiss, blau oder natur**

**Lagerung**

Um die spezifischen Eigenschaften von Separatorenbändern möglichst lange bewahren zu können, empfiehlt sich eine Lagerung unter den nachstehenden Bedingungen.

Vor UV/Licht, Hitze und Feuchtigkeit geschützt aufbewahren:

- Dunkel bzw. abgedeckt – ohne direkte Sonneneinstrahlung oder künstliche Belichtung
- Kühl und trocken unterhalb 25°C und max. 55% rel. Feuchtigkeit
- Vor Verschmutzung und Flüssigkeiten geschützt

**Technische Fragen zum Betrieb Ihrer «Separatorenbänder»**

Separatortyp / Marke \_\_\_\_\_

Ihr Trenngut / Material \_\_\_\_\_

Trommel mit Kühlung  JA  NEIN

Antriebstyp  Rolle  Kette

**Angaben zu den heute verwendeten Bändern**

Riementyp / -bezeichnung \_\_\_\_\_

Länge x Breite x Dicke \_\_\_\_\_ x \_\_\_\_\_ x \_\_\_\_\_ mm

Oberflächenstruktur  glatt  \_\_\_\_\_ Profiltyp

Farbe / Härte \_\_\_\_\_ / \_\_\_\_\_ ShA

Verschleiss an Bändern pro Jahr \_\_\_\_\_ Stück

Schwachstelle / Grund des Versagens?  abgerieben  gerissen

Einfluss Wasser / Feuchte?  JA  NEIN

Einfluss (Reinigungs-)Chemikalien?  JA  NEIN

Einfluss Öl / Fett?  JA  NEIN

Betriebstemperatur von / bis \_\_\_\_\_ bis \_\_\_\_\_ °C

Betriebsstunden durchschnittlich \_\_\_\_\_ h pro Tag

*Wir entwickeln diese Bänder exklusiv für unsere Schweizer Kunden und stellen sie dann mit unserem deutschen Partner auf Mass her! Auf Wunsch kommen wir gerne mit unseren Spezialisten auch bei Ihnen vor Ort vorbei!*